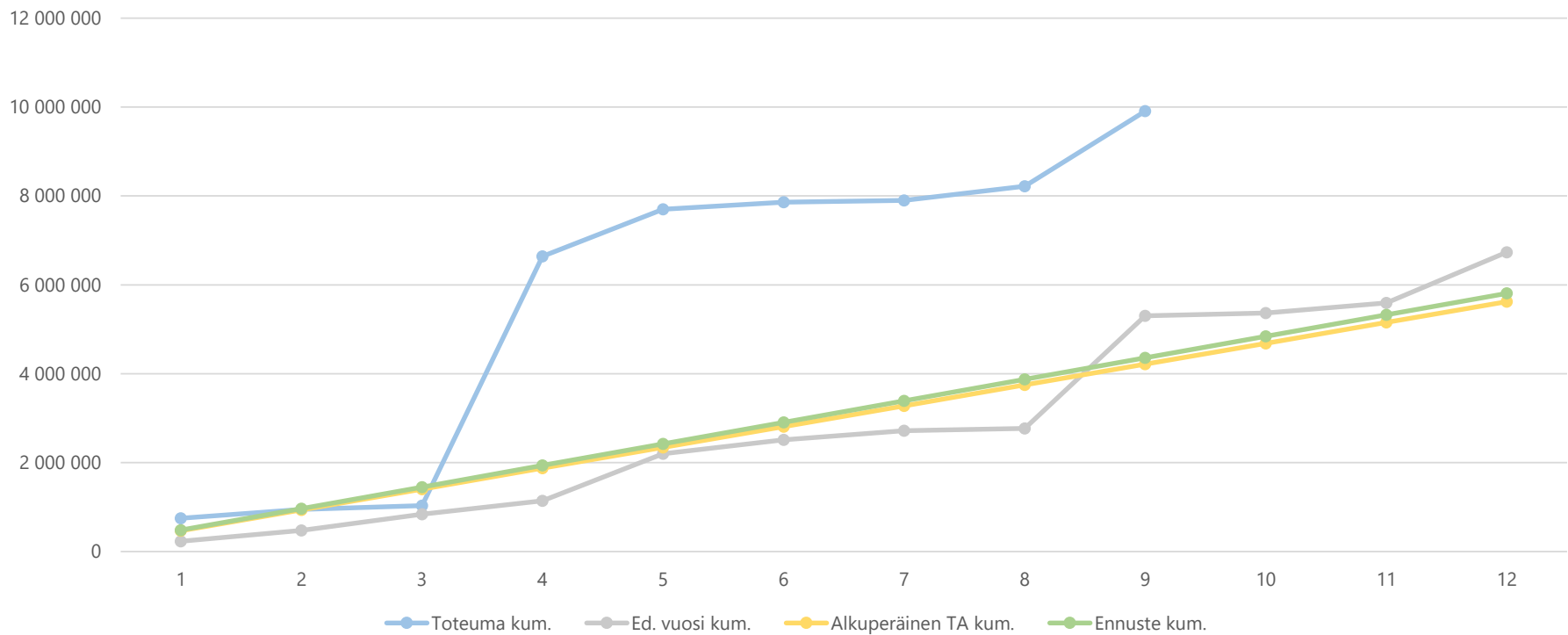


1) Tuloslaskelma (käyttötalous)	* MTA = muutettu talousarvio				** TA = alkuperäinen talousarvio						
	€	Kum. 9/2023	Tot.-% / MTA*	Kum. 9/2022	Tot.-% / TP 2022	MTA 2023*	Ennuste 2023	Ennuste / MTA*	TA 2023**	Ennuste / TA**	TP 2022
Toimintatuotot	9 907 592	170,6%	5 304 311	78,8%	5 808 215	5 808 215	100,0 %	5 622 215	103,3%	6 734 703	86,2%
Myyntituotot	106 201	69,9%	110 759	93,3%	152 000	152 000	100,0 %	152 000	100,0%	118 667	128,1%
Maksutuotot	2 479 292	55,1%	3 136 155	72,4%	4 496 000	4 496 000	100,0 %	4 496 000	100,0%	4 330 482	103,8%
Tuet ja avustukset	106 485	1774,7%	50 079	44,9%	6 000	6 000	100,0 %	6 000	100,0%	111 433	5,4%
Muut toimintatuotot	7 215 615	625,2%	2 007 318	92,3%	1 154 215	1 154 215	100,0 %	968 215	119,2%	2 174 121	53,1%
Toimintakulut	-4 805 770	70,6%	-5 188 436	73,3%	-6 807 734	-6 807 733	100,0 %	-6 831 734	99,6%	-7 078 206	96,2%
Henkilöstökulut	-3 064 316	67,8%	-3 061 155	75,3%	-4 517 442	-4 517 441	100,0 %	-4 541 443	99,5%	-4 067 888	111,1%
Palvelujen ostot	-1 397 710	76,7%	-1 201 622	62,0%	-1 821 417	-1 821 417	100,0 %	-1 821 417	100,0%	-1 936 819	94,0%
Aineet, tarvikkeet ja tavarat	-29 088	69,3%	-34 162	72,6%	-42 000	-42 000	100,0 %	-42 000	100,0%	-47 081	89,2%
Muut toimintakulut	-314 657	73,7%	-891 498	86,9%	-426 875	-426 875	100,0 %	-426 875	100,0%	-1 026 419	41,6%
Toimintakate	5 101 822	-510,4%	115 875	-33,7%	-999 519	-999 518	100,0 %	-1 209 519	82,6%	-343 503	291,0%
Rahoitustuotot ja -kulut	-79		-2 877	100,0%						-2 877	
Vuosikate	5 101 743	-510,4%	112 998	-32,6%	-999 519	-999 518	100,0 %	-1 209 519	82,6%	-346 380	288,6%
Poistot ja arvonalentumiset	-1 024 889		-866 698	73,9%						-1 172 799	
Tilikauden tulos	4 076 854	-407,9%	-753 700	49,6%	-999 519	-999 518	100,0 %	-1 209 519	82,6%	-1 519 179	65,8%
Tilikauden yli-/alijäämä	4 076 854	-407,9%	-753 700	49,6%	-999 519	-999 518	100,0 %	-1 209 519	82,6%	-1 519 179	65,8%

2a) Kumulatiiviset toimintatuotot

(vertailu edelliseen vuoteen, muutettuun talousarvioon ja ennusteeseen)

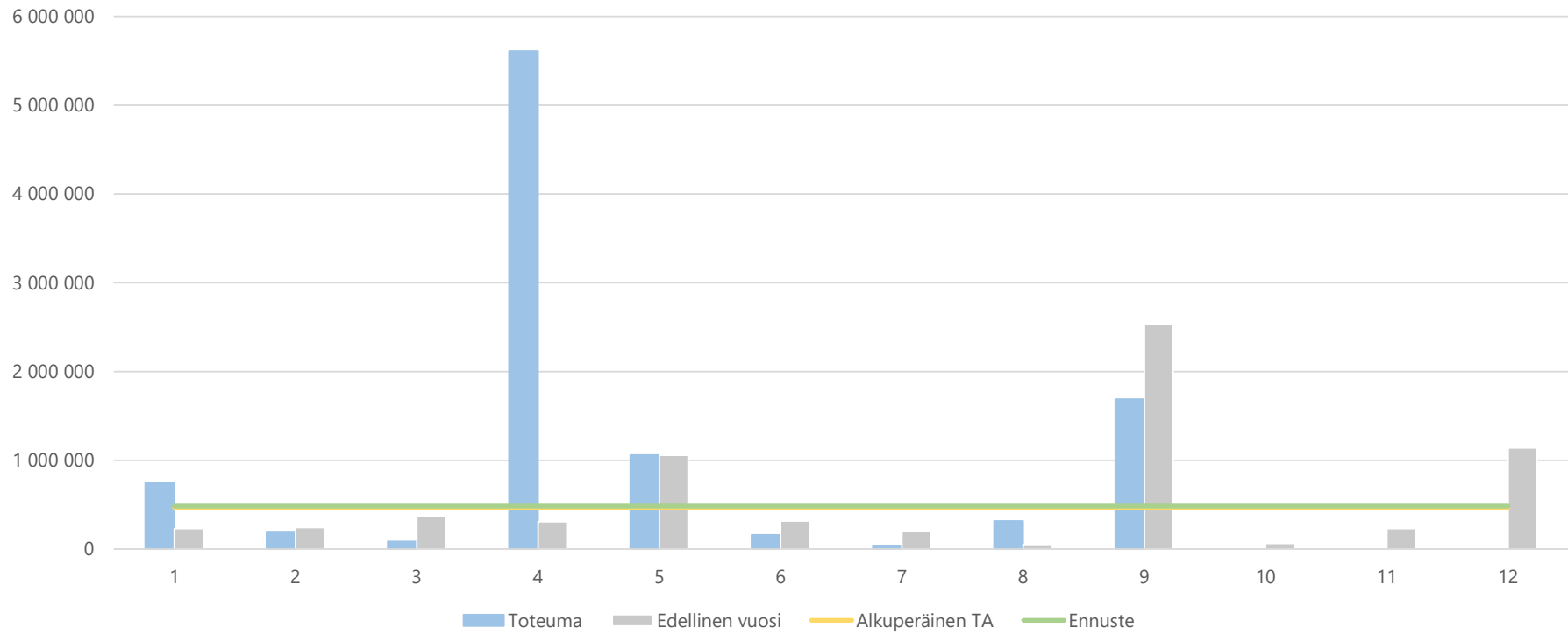
€



2b) Toimintatuottojen kuukausitoteumat

(vertailu edelliseen vuoteen, muutettuun talousarvioon ja ennusteeseen)

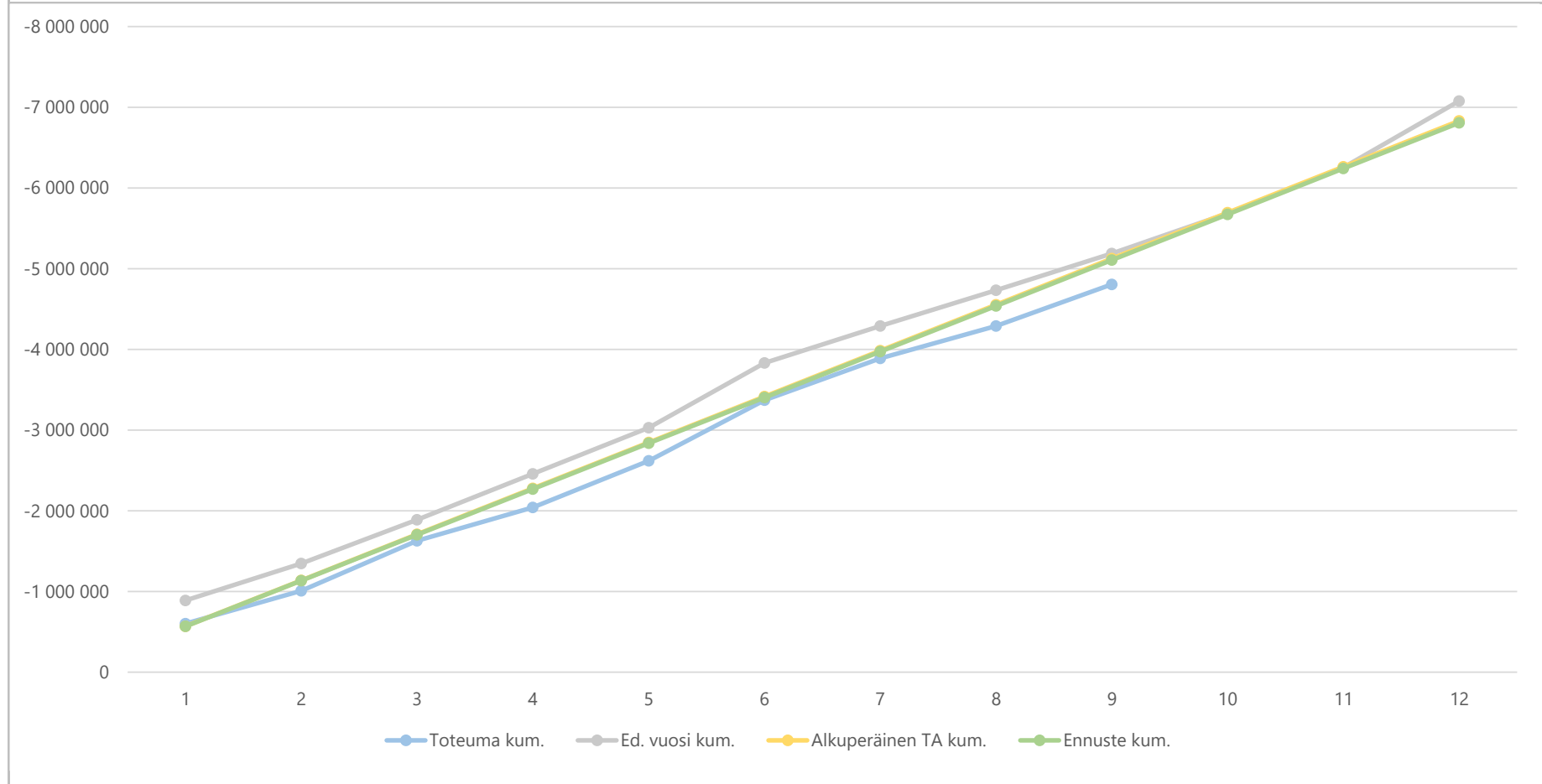
€



3a) Kumulatiiviset toimintakulut

(vertailu edelliseen vuoteen, muutettuun talousarvioon ja ennusteeseen)

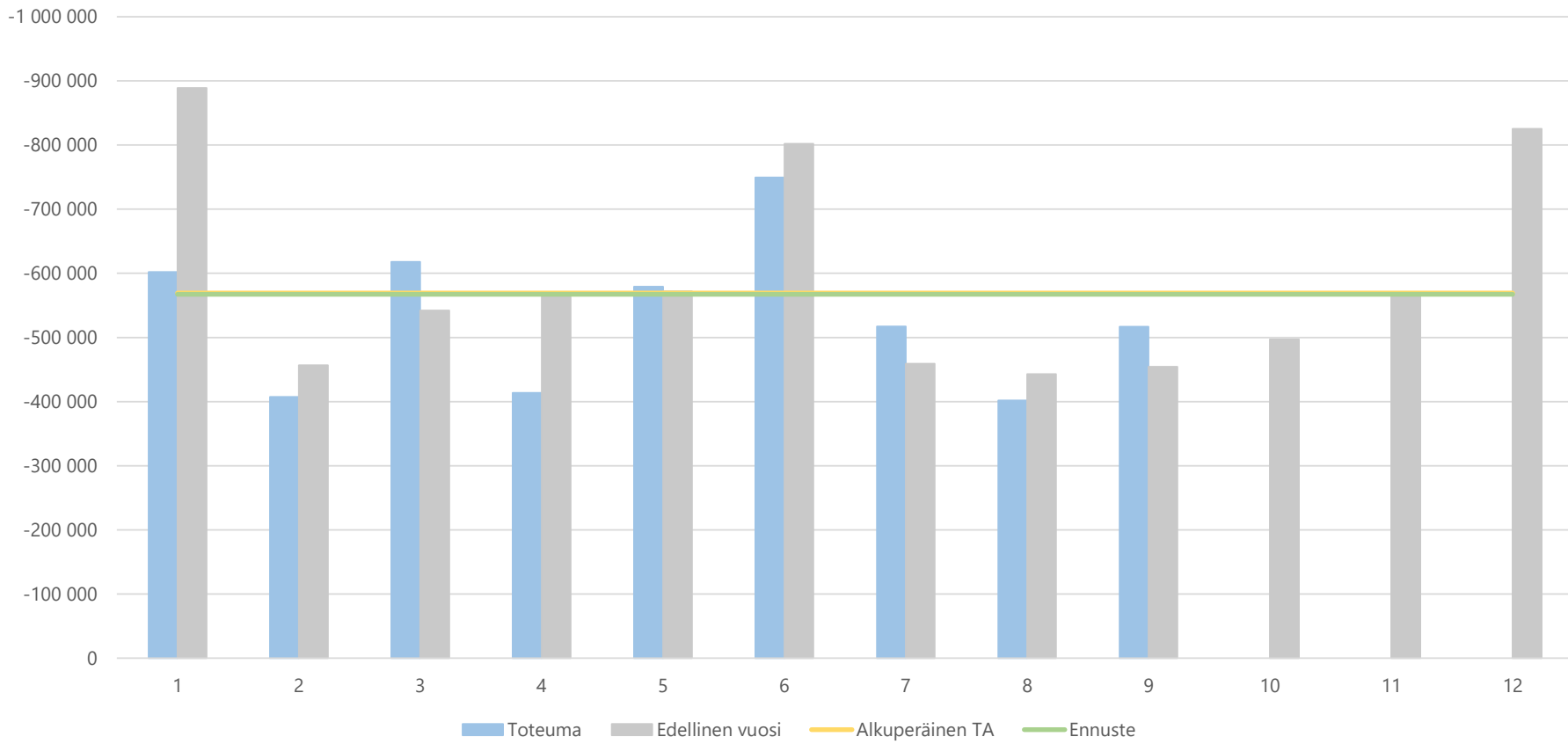
€



3b) Toimintakulujen kuukausitoteumat

(vertailu edelliseen vuoteen, muutettuun talousarvioon ja ennusteeseen)

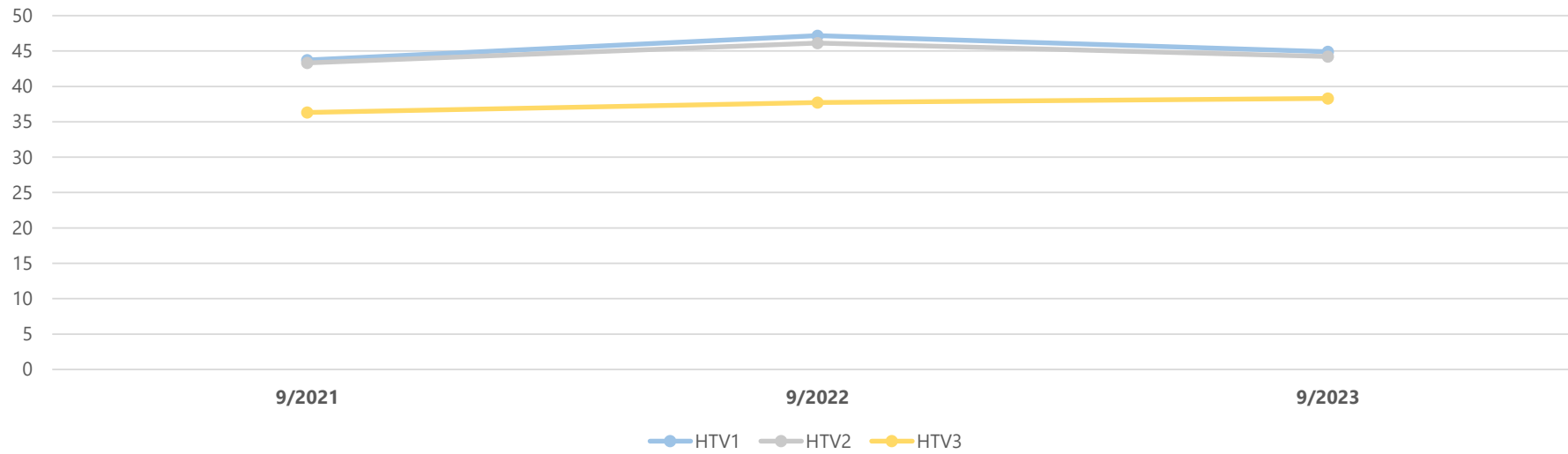
€



4) Toimintatuotot yksiköittäin €	* MTA = muutettu talousarvio		** TA = alkuperäinen talousarvio		HUOM! Voit porautua eri laskentatunnisteisiin.						
	Kum. 9/2023	Tot.-% / MTA*	Kum. 9/2022	Tot.-% / TP 2022	MTA 2023*	Ennuste 2023	Ennuste / MTA*	TA 2023**	Ennuste / TA**	TP 2022	Ennuste / TP 2022
1835 KASVU JA YMPÄRISTÖ -TOI	9 907 592	170,6%	5 304 311	78,8%	5 808 215	5 808 215	100,0%	5 622 215	103,3%	6 734 703	86,2%
KUNTAKEHITYSLAUTAKUNTA	9 907 592	170,6%	5 304 311	78,8%	5 808 215	5 808 215	100,0%	5 622 215	103,3%	6 734 703	86,2%
183160 Elinvoima, asuminen ja k	17 206	860,3%	578 816	100,2%	2 000	2 000	100,0%	2 000	100,0%	577 417	0,3%
Rakennusvalvonta	714 937	115,1%	723 689	81,3%	621 000	621 000	100,0%	621 000	100,0%	889 650	69,8%
183510 Kehittäminen ja hallinto	95 580	1365,2%	3 645	5,6%	7 001	7 001	100,0%	7 001	100,0%	65 200	10,7%
183561 Kaavoitus	9 750	21,7%	50 593	45,0%	45 000	45 000	100,0%	45 000	100,0%	112 495	40,0%
183571 Projektitoimisto	6 057 670		385 623	100,0%						385 623	
183590 Maankäyttö ja paikkatie	3 012 450	58,7%	3 561 944	75,7%	5 133 214	5 133 214	100,0%	4 947 214	103,8%	4 704 317	109,1%
Yhteensä	9 907 592	170,6%	5 304 311	78,8%	5 808 215	5 808 215	100,0%	5 622 215	103,3%	6 734 703	86,2%

5) Toimintakulut yksiköittäin €	* MTA = muutettu talousarvio		** TA = alkuperäinen talousarvio		HUOM! Voit porautua eri laskentatunnisteisiin.						
	Kum. 9/2023	Tot.-% / MTA*	Kum. 9/2022	Tot.-% / TP 2022	MTA 2023*	Ennuste 2023	Ennuste / MTA*	TA 2023**	Ennuste / TA**	TP 2022	Ennuste / TP 2022
1835 KASVU JA YMPÄRISTÖ -TOI	-4 805 770	70,6%	-5 188 436	73,3%	-6 807 734	-6 807 733	100,0%	-6 831 734	99,6%	-7 078 206	96,2%
KUNTAKEHITYSLAUTAKUNTA	-4 805 770	70,6%	-5 188 436	73,3%	-6 807 734	-6 807 733	100,0%	-6 831 734	99,6%	-7 078 206	96,2%
183160 Elinvoima, asuminen ja k	-695 811	84,3%	-1 213 956	84,5%	-825 148	-825 148	100,0%	-825 148	100,0%	-1 437 453	57,4%
Rakennusvalvonta	-585 332	74,7%	-563 081	70,7%	-783 257	-783 257	100,0%	-783 257	100,0%	-795 903	98,4%
183510 Kehittäminen ja hallinto	-601 130	59,5%	-539 063	61,7%	-1 010 654	-1 010 654	100,0%	-1 034 654	97,7%	-873 360	115,7%
183561 Kaavoitus	-907 051	78,6%	-736 083	76,7%	-1 153 437	-1 153 437	100,0%	-1 153 437	100,0%	-959 178	120,3%
183571 Projektitoimisto	-644 935	66,2%	-658 951	68,8%	-974 485	-974 485	100,0%	-974 485	100,0%	-958 051	101,7%
183590 Maankäyttö ja paikkatie	-1 371 510	66,6%	-1 477 303	71,9%	-2 060 753	-2 060 752	100,0%	-2 060 753	100,0%	-2 054 262	100,3%
Yhteensä	-4 805 770	70,6%	-5 188 436	73,3%	-6 807 734	-6 807 733	100,0%	-6 831 734	99,6%	-7 078 206	96,2%

6a) Kumulatiiviset henkilötyövuodet (HTV1, HTV2 ja HTV3)



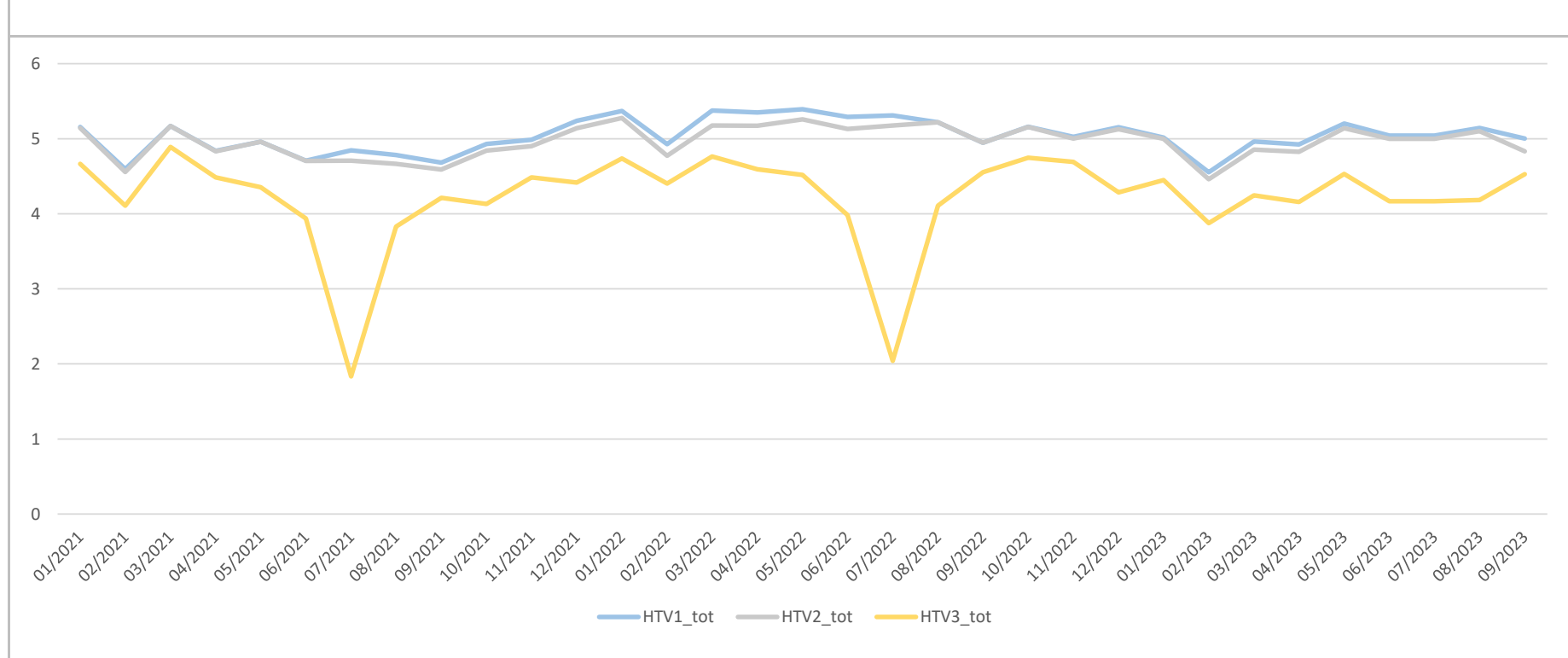
	9/2021	9/2022	Muutos	Muutos	9/2023	Muutos	Muutos
HTV1	43,7	47,2	3,4	7,9 %	44,9	-2,3	-4,9 %
HTV2	43,3	46,1	2,8	6,5 %	44,2	-1,9	-4,1 %
HTV3	36,3	37,7	1,4	3,8 %	38,3	0,6	1,6 %

HTV1 = palveluksessaolopäivien lukumäärä kalenteripäivinä / 365 * (osa-aikaprosentti/100)

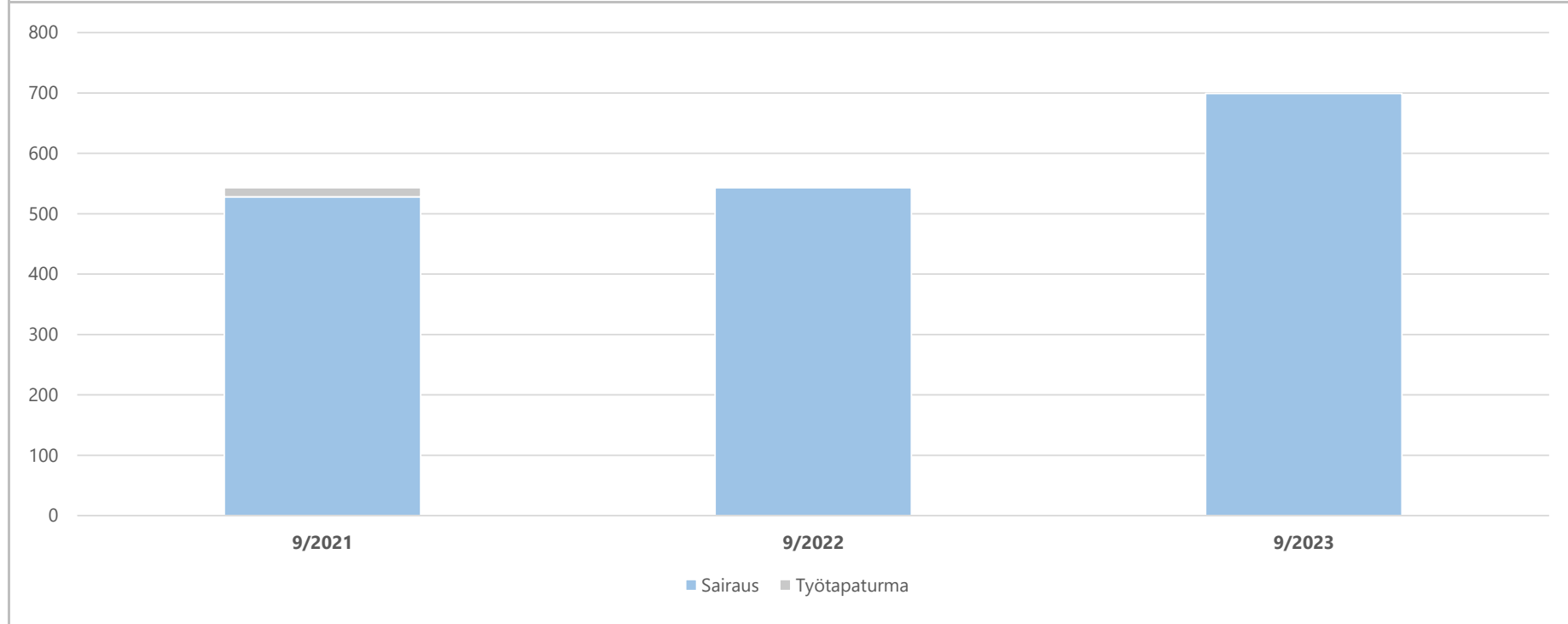
HTV2 = palkallisten palveluksessaolopäivien lukumäärä kalenteripäivinä / 365 * (osa-aikaprosentti/100)

HTV3 = palveluksessaolopäivien (vähennetty kaikki poissaolot) lkm kalenteripäivinä / 365 * (osa-aika-%/100)

6b) Henkilötyövuosien kuukausitoteumat (HTV1, HTV2 ja HTV3)

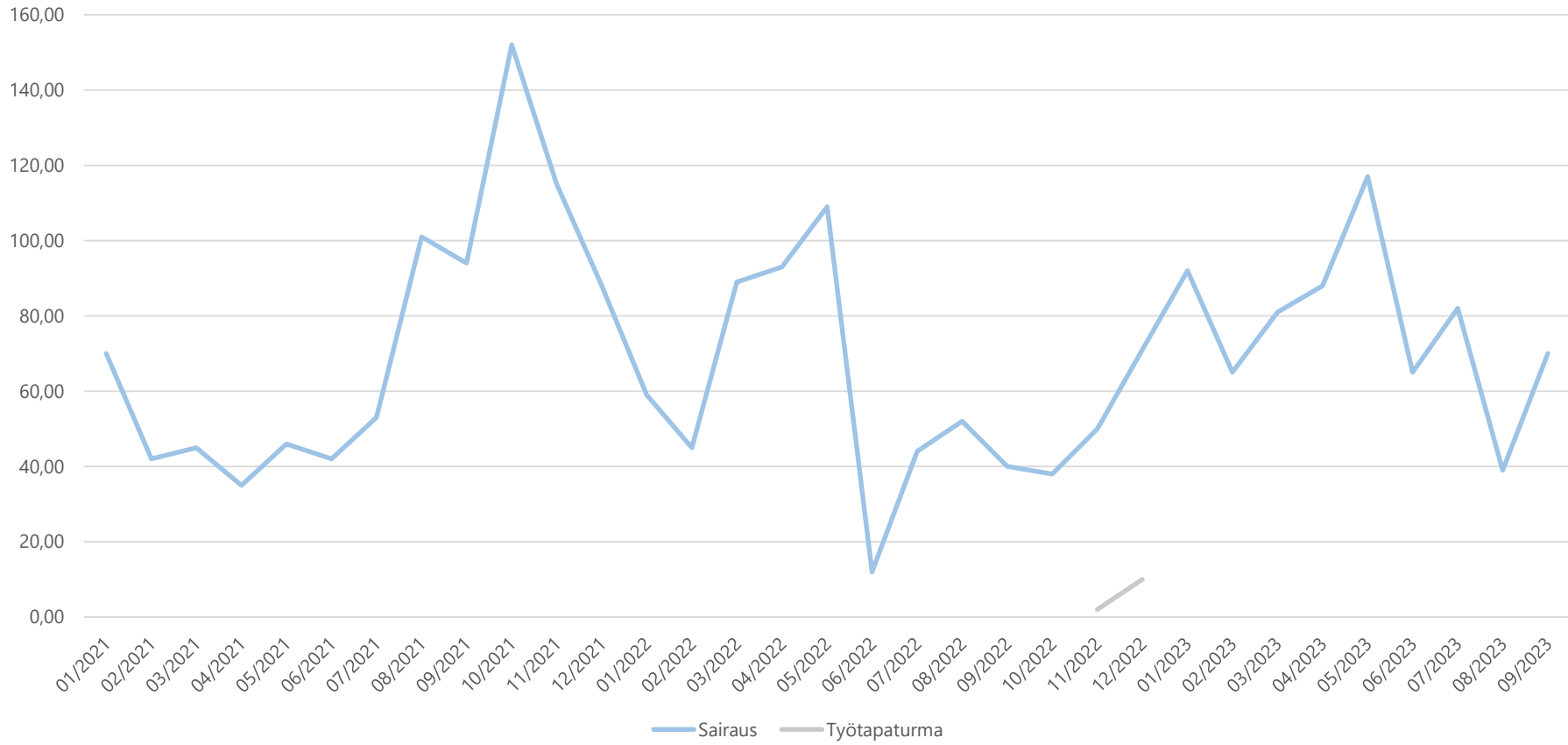


7a) Kumulatiiviset terveysperusteiset (= sairaus ja työtapaturma) poissaolot kalenteripäivät

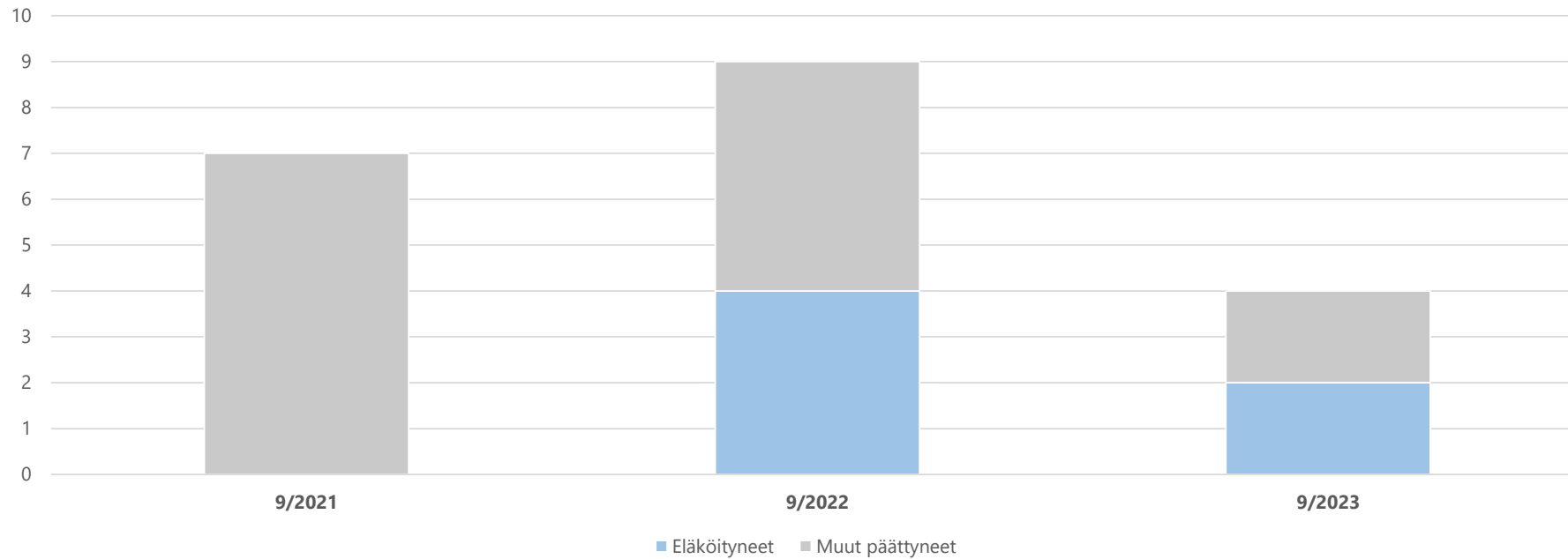


	9/2021	9/2022	Muutos	Muutos	9/2023	Muutos	Muutos
Sairaus	528	543	15	2,8 %	699	156	28,7 %
Työtapaturma	15		-15	-100,0 %			
Yhteensä	543	543			699	156	28,7 %

7b) Terveysperusteisten (= sairaus ja työtapaturma) poissaolojen kuukausitoteumat kalenteripäivät



8) Kumulatiiviset vakituisen henkilöstön päätyneet palvelussuhteet



	9/2021	Vaiht.-%	9/2022	Vaiht.-%	Muutos	9/2023	Vaiht.-%	Muutos
Vakit. päätyneet palvelussuhteet	7	13,0 %	9	16,1 %	28,6 %	4	7,0 %	-55,6 %
- joista eläköityneet			4	7,1 %		2	3,5 %	-50,0 %
Vakituisen henkilöstön lukumäärä	54		56		3,7 %	57		1,8 %

Vaihtuvuus% = Vakituisten päätyneet palvelussuhteet / vakituisen henkilöstön lukumäärä